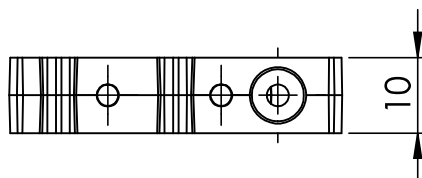
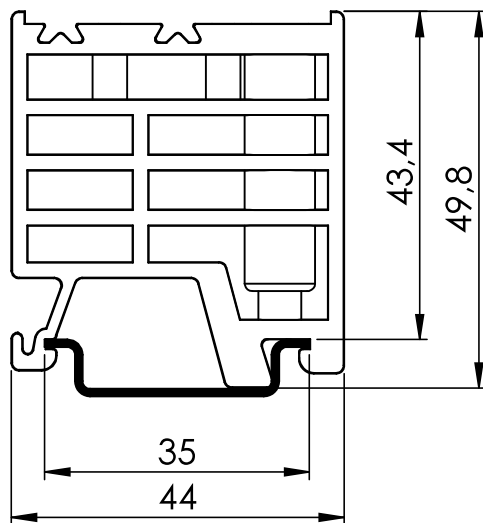


Trzymacze serii TM-X służą do ustalania pozycji złączek na szynie TH 35

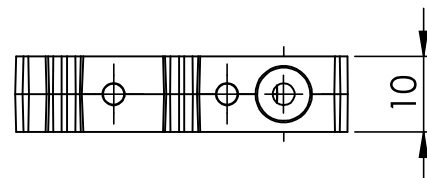
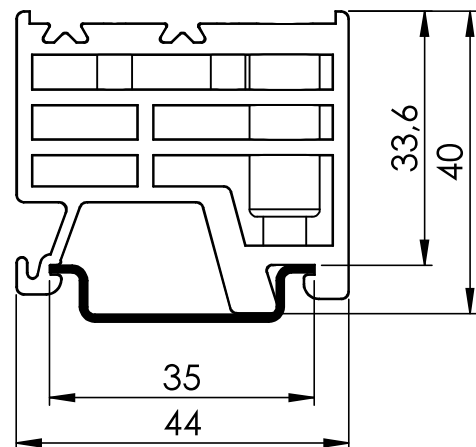
## TM-X1

Nr kat. - ENE-800700



## TM-X2

Nr kat. - ENE-800701



Lp.	Nazwa	Ilość	Materiał	Kolor
1	Trzymacz *	1	PA6 V0	szary **
2	Wkręt blokujący *	1	-	-

\* - dotyczy wersji TM-X1 i TM-X2

\*\* - inne kolory dostępne na zapytanie