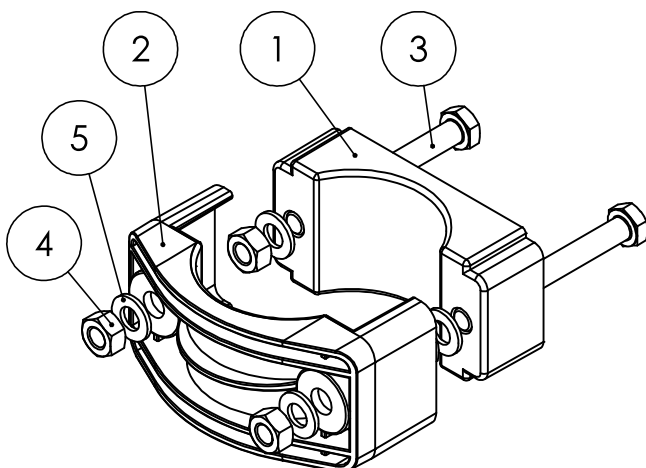
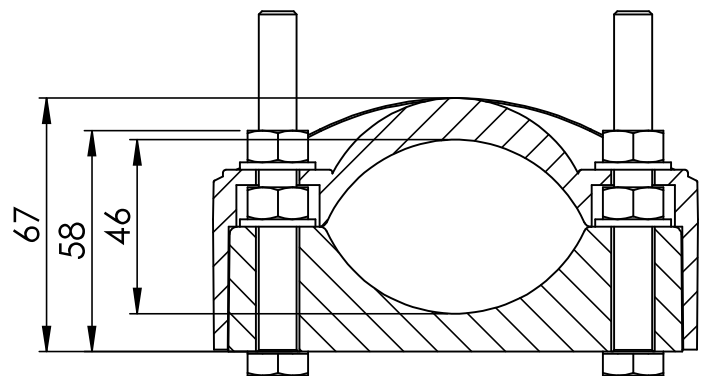
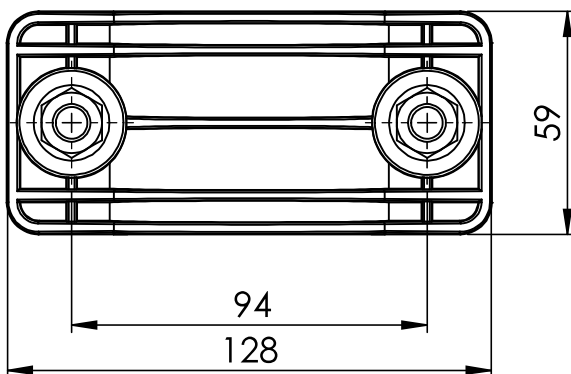
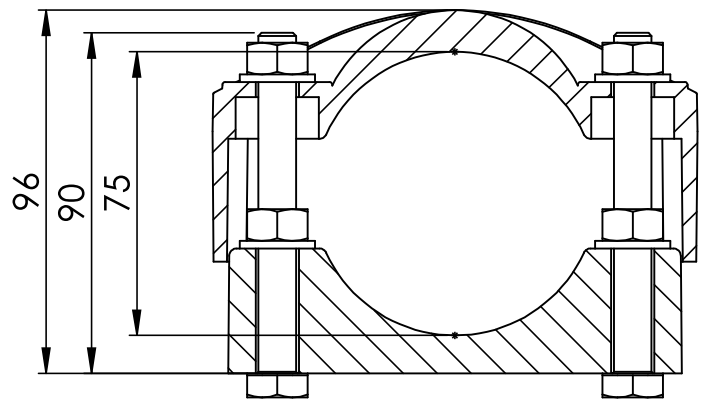




Uchwyt kablowy UKP-75
służy do montażu kabli jedno
i wielożyłowych w zakresie
średnic od $\varnothing 46$ do $\varnothing 75$ mm



UKP-75 - nr kat. ENE-00148

Lp.	Nazwa	Ilość	Materiał
1	Podstawa uchwytu	1	PA6 30 GF
2	Uchwyt	1	PA6 30GF
3	Śruba M10 *	-	-
4	Nakrętka M10 *	-	-
5	Podkładka 10 *	-	-

* - nie wchodzi w skład kompletu