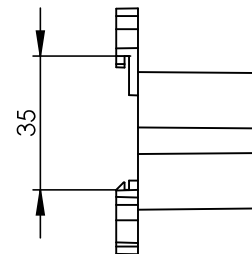
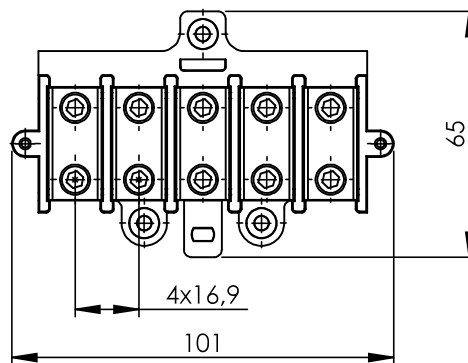
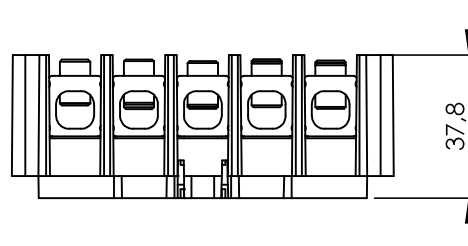




Listwa zaciskowa ZGX pozwala na wygodne łączenie przewodów w rozdzielnicach elektrycznych, instalacjach budowlanych. Konstrukcja umożliwia montaż na szynie TH 35 jak również na płaskich powierzchniach.



Nazwa	Nr kat.
Listwa zaciskowa ZGX 4x35	ENE-00067
Listwa zaciskowa ZGX 5x35	ENE-00065